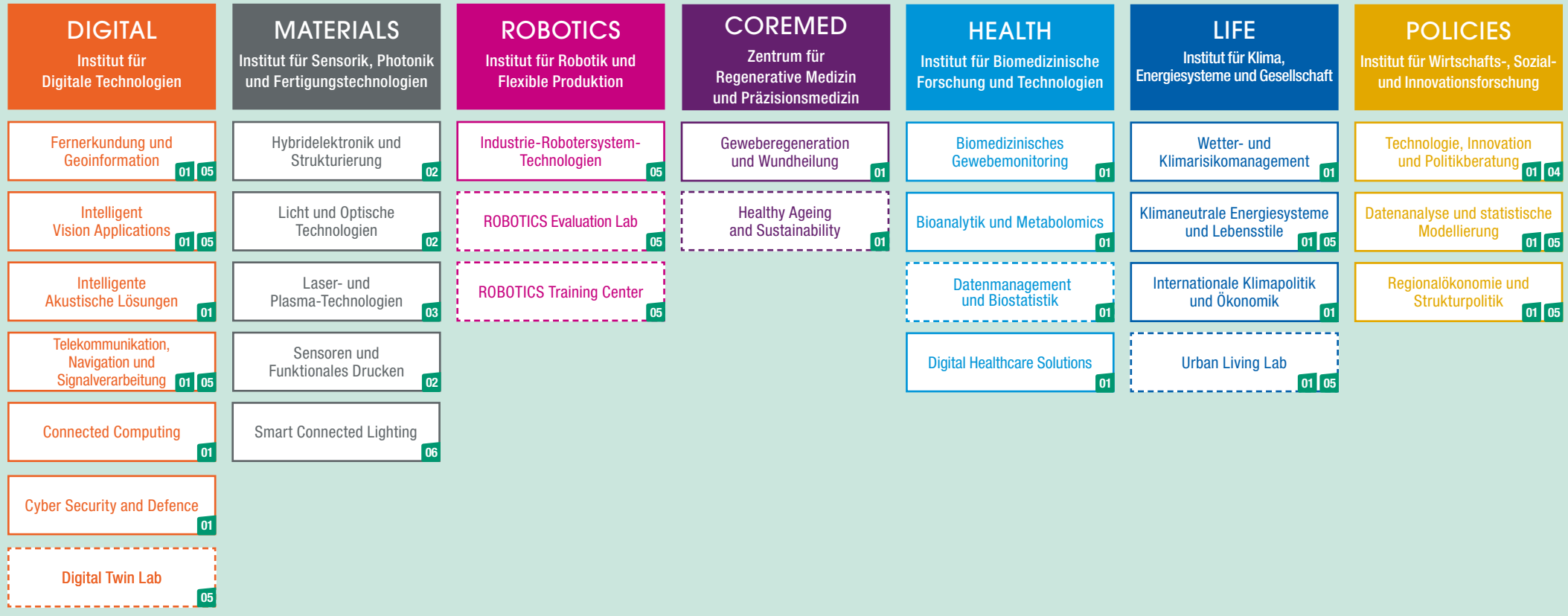


# JOANNEUM RESEARCH Forschungsgesellschaft mbH

## Geschäftsführung und Stabsfunktionen

## Forschungseinheiten



Standorte: 01 Graz 02 Weiz 03 Niklasdorf 04 Wien 05 Klagenfurt 06 Pinkafeld

### Gesellschaftsrechtliche Beteiligungen

#### Verbundenes Unternehmen

- JR-AquaConSol GmbH

#### Beteiligungen

- DIH SÜD GmbH
- EPIG GmbH
- FH JOANNEUM Gesellschaft mbH
- Holz.Bau Forschungs GmbH
- Human.technology Styria GmbH

#### Beteiligungen mit Verwertungsaspekten

- ALP.Lab GmbH
- decide Clinical Software GmbH
- Geo5 GmbH
- Pacemaker Technologies GmbH

#### Beteiligungen COMET-Zentren

- ACIB GmbH
- BEST – Bioenergy and Sustainable Technologies GmbH
- CBmed GmbH
- Know-Center GmbH
- Virtual Vehicle Research GmbH
- Materials Center Leoben Forschung GmbH
- Polymer Competence Center Leoben GmbH
- Research Center Pharmaceutical Engineering GmbH